

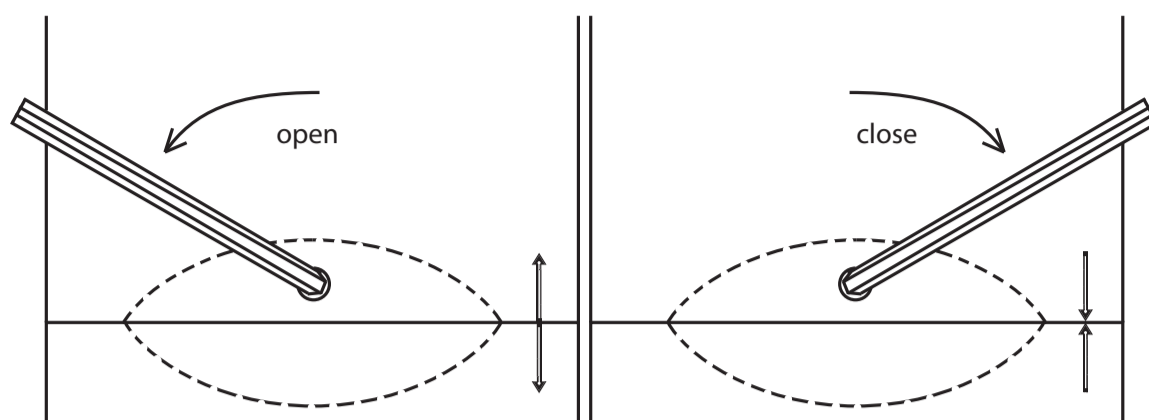
# Aufbauanleitung:

## 2er-Kombination

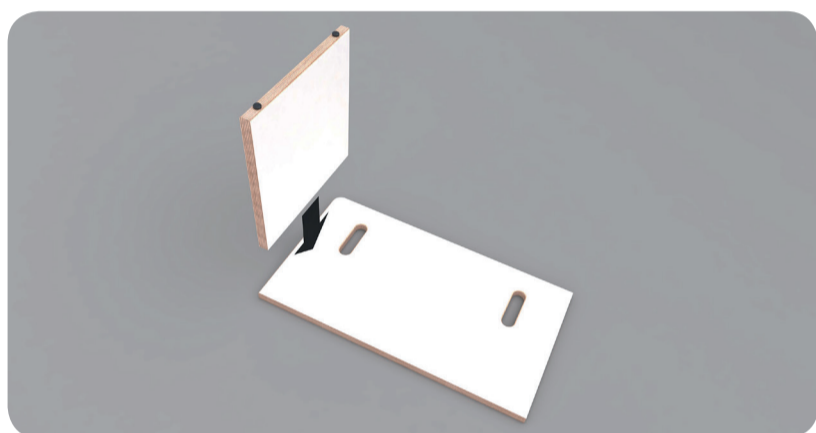
Die bei der Serie Archipel verwendeten Verbinder bestehen jeweils aus zwei Teilen. Alle Verbinderhälften sind bereits werkseitig in die Plattenkanten und -flächen eingelegt.

**Bitte führen Sie vor dem Zusammenbau der Teile den Inbus in die Löcher, um die Verbinderhälfte unter dem Loch zu zentrieren, da es während des Transports zu minimalen Verschiebungen der Verbinder kommen kann.**

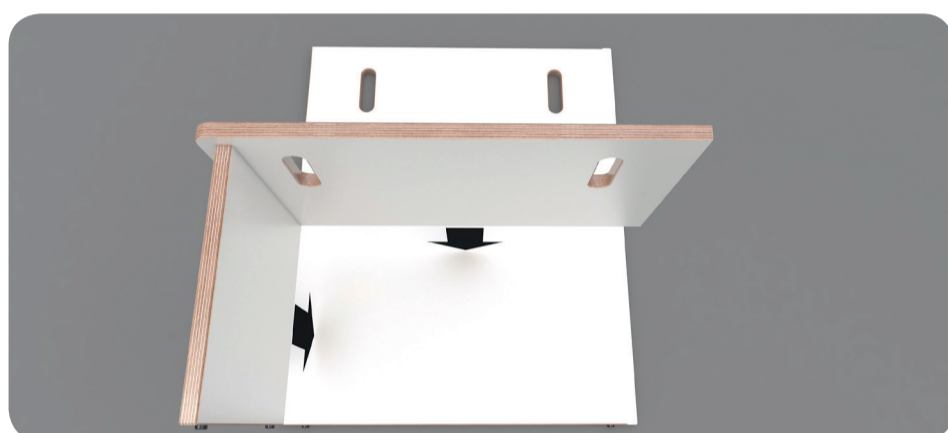
Die Platten werden miteinander verbunden, indem man sie so aufeinandersetzt, dass die schwarzen Verbinderfüßchen in die vorgesehenen Löcher der anderen Verbinderhälfte geführt werden. Dann kann man mit dem beigelegten Inbus die Verbinder fixieren. Dabei ist nur etwa eine Viertel-Drehung notwendig (siehe Schaubild), da die Verbinder mit einer „Klinke“ ineinandergreifen.



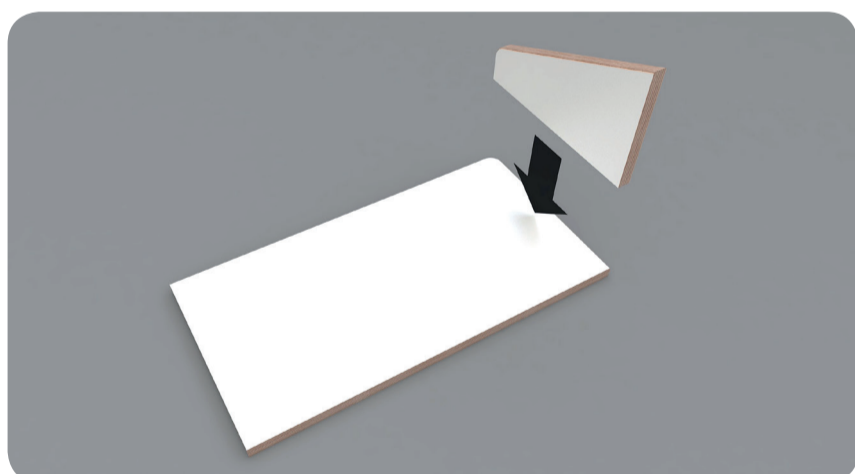
1. Die Sitzstütze auf die Sitzfläche aufstecken und mit dem Inbus festziehen. Das kleine Loch für den Inbus zeigt dabei zur Sitzfläche hin. Die Verbinder in den übrigen Kanten von Sitz und Stütze zeigen alle in eine Richtung.



2. Den in Schritt 1 montierten Sitz auf das Seitenteil der 2er Kombination aufstecken und mit dem Inbus festziehen.



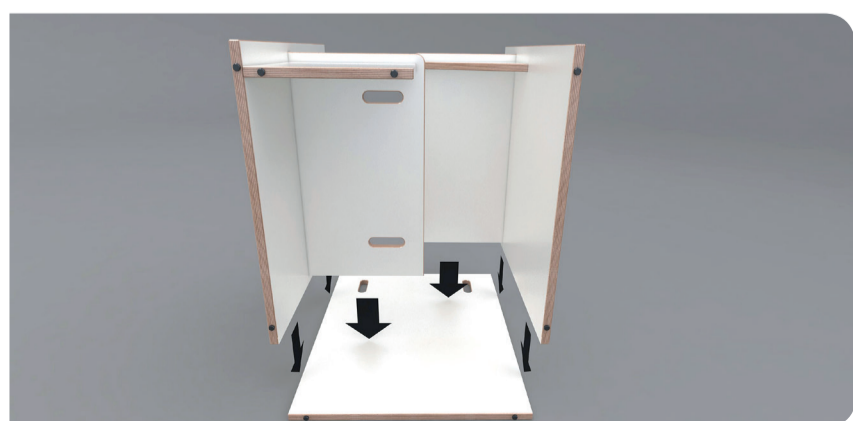
3. Die trapezförmige Tischstütze auf die Tischplatte stecken und mit dem Inbus festziehen.



4. Den vormontierten Tisch aus Schritt 3 auf das Seitenteil stecken und mit dem Inbus festziehen.



5. Die Seitenteile mit dem Sitz und dem Tisch auf die Grundplatte aufsetzen, so dass der Sitz und der Tisch jeweils auf der Grundplatte aufliegen und die Seitenteile seitlich neben der Grundplatte stehen. Die Verbinder zusammenstecken und mit dem Inbus festziehen.



6. Die Polster positionieren (kleines Polster=Sitz, großes Polster=Rückenlehne). Die Gurtbänder durch die Grifflöcher im Sitz und der Rückenlehne ziehen und auf der Rückseite mit dem Klettband fixieren.

